

The King of Ski Waxes 

# Rev



**SKI WAX  
CATALOG**

Suksivoidekuvasto

20/21

Alice Canclini (ITA)  
NordicFocus

# ROU 20/21

## GLIDE WAX OVERVIEW

### WORLD CUP RACING TOP COATINGS



new!



N-Kinetic Liquid Warm  
494 N-Kinetic Liquid Cold  
495

+1...-4°C  
-4...-20°C



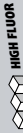
new!



Hydrex2 Gel 40 g  
TK-73 Block 20 g  
TK-73 Powder 30 g

+10...-20°C  
+0...-20°C  
+0...-20°C

### WORLD CUP RACING



Future Fluor  
Power Polymers  
3-Step Carrier

HF-series Future Fluor Spray Gliders, 150 ml



new!



RG-series N-Kinetic Spray Gliders, 150 ml  
4654 RG42 Pink/Green "UHW"  
4664 RG12 Yellow  
4674 RG22 Blue  
4694 RG22 Graphite (new snow)

+5...-20°C  
+10...-2°C  
-2...-12°C  
+2...-12°C

Power Polymers  
3-Step Carrier

FLUOR FREE

PURE FLUOR

4604	HF41 Pink/Green "UHW"	+5...-20°C
4614	HF11 Yellow	+10...-20°C
4624	HF21 Blue	-2...-12°C
4644	HF21 Graphite (new snow)	+2...-12°C

HF-series Future Fluor Block Gliders, 40 g

461	HF11 Yellow	+2...-2°C
462	HF21 Blue	-2...-8°C
463	HF31 Green	-8...-20°C
464	HF21 Graphite (new snow)	+2...-12°C
460	HF Glide Powder 30 g	-1...-20°C



POWER POLYMERS



4063	RCF Future Fluor Liquid Gliders, 60 ml	+2...-12°C
4023	RCF Graphite (new snow)	-2...-15°C
4053	RCF Pink (old snow)	+5...-20°C

LF Future Fluor Block Gliders, 2 x 43 g

440	LF Pink «old snow»	+5...-15°C
441	LF Yellow	+2...-2°C
442	LF Blue	-2...-8°C
443	LF Green	-8...-20°C
444	LF Black (new snow)	+2...-12°C



## RACING



POWER POLYMERS  
N-KINETIC  
2-STEP CARRIER

G-series N-Kinetic Spray Gliders, 150 ml	+5...-20°C
G41 Pink/Green "UHW"	+10...-2°C
G11 Yellow	-2...-12°C
G21 Blue	+2...-12°C
G21 Graphite (new snow)	+2...-12°C

G-series N-Kinetic Liquid Gliders, 60 ml

G41 Pink/Green "UHW"	+5...-20°C
G11 Yellow	+10...-2°C
G21 Blue	-2...-12°C
G21 Graphite (new snow)	+2...-12°C



Original Liquid Gliders, 60 ml

4232 Blue  
4252 Purple

Original Block Gliders, 2 x 43 g

420 Glider pack Green/Blue  
421 Glider pack Blue/Purple  
422 Glider pack Purple/Red  
423 Glider Blue  
424 Glider Green  
425 Glider Purple  
426 Glider Red  
433 Glider Black  
491 Orange Base Paraffin



2-STEP CARRIER  
POWER POLYMERS

Service Line packaging:  
\* Also 200 g package  
\*\* Also 600 g package

## ORIGINAL



# Rex

## REX RACING SERVICE LINE

### Rajoitettu kokoelma tuotteita Rexin maailmancup-kisahuollosta



Previously available for professional waxers and ski teams only, Rex is now releasing a limited series of Racing Service Line products through selected shops. Racing Service Line consists of selected and exclusive pre-release products from our product development cycle, developed together with top ski teams.

Rex Racing Service Line koostuu maailmancupin kisakäytössä menestyneistä tuotekehitysohjelman voiteista, jotka on testattu yhteistyössä maajoukkueiden kanssa. Osa näistä voiteista tulee myös normaaliin tuotantoon tulevina kausina, mutta kysynnästä johtuen julkaisemme niitä rajoitetusti.

Racing Service Line on Rexin tuotekehitystiimin tapa tuoda viimeisimmät voideinnovaatiot aktiivihiihtäjien ulottuville mahdollisimman pian. Aiemmin tämän sarjan voiteet ovat olleet tarjolla vain maajoukkueille ja tallihiihtäjille.



#### 477 Grip Powder / Pitopulveri

Developed for coating grip waxes. Extremely fine grain polymer wax. Reduces the kinetic friction of grip waxes and prevents icing. Suitable for klister and kick wax coating.

Pitopulveri pitovoitelun viimeistelyyn. Erittäin hienojakoinen polymeerivaha. Vähentää voitelun ja lumen välistä liikekitkaa sekä estää jäätymistä ja lian tarttumista. Soveltuu sekä liisteri- että purkkivoiteluiden pinnoittamiseen. Ei sisällä fluoria tai grafiittia



#### 2251 TK-2251 Klister / Liisteri

+10...0°C

A special klister for wet and coarse snow. Used as the final layer to ensure powerful grip.

Erikoiiliisteri märälle ja karkealle lumelle. Käytetään pintakerroksena varmistamaan tiukka pito. Perustuu Rexin OV Ruskea -liisteriin, lisäaineilla saavutettu parempi luisto ja lianhylkivyyys.



#### 31 30G Fluor Grip Wax / Fluoripito

+1...-8°C

A new fluorinated grip wax for new snow. Use it as the final grip wax layer on top of harder grip waxes (e.g. blue) when it's snowing. Around 0°C it's good on its own or combined with klister.

Uuden lumen erikoispito, joka tarjoaa vuorotahtivaiheessa poikkeuksellisen hyvän luiston. Pakkaskelillä käytetään muiden purkkivoiteiden pinnoitteena ja nollakeilillä pohjavoiteen päällä tai liisteriin sekoitettuna.



#### 184 TK-1814 Fluor Grip Wax / Fluoripito

-2...-15°C

Made for Coarse and manmade snow. Developed to meet the demands of today's racing courses that often have very hard tracks with artificial snow.

TK-1814 on täysin uudenlainen pitopurkki, joka on suunniteltu nykypäivän hiihtokelejä varten. Säilölumi, tykkilumi ja kovat latupinnat vaativat pidolta entistä terävämpää kykyä pitää ja samalla irroituskykyä ja liukkautta tasatyönnössä ja yhden suksen liu'ussa. TK-1814 -purkkia voidaan käyttää sellaisenaan pohjavoiteen tai -liisterin päällä sekä pitopurkkien ja liistereiden pinnoitteena. Sisältää fluoria, grafiittia ja tervaa.

# WAX TECHNOLOGY

## Rex-voideteknologia esittelyssä

Learn about the key technologies behind our glide waxes. What are the differences between different category glide waxes, and what makes certain wax a "racing" wax?

*Mikä tekee luistovahasta huippunopean, kulutuskestävän ja helppokäyttöisen? Tutustu Rex-voideteknologian saloihin.*



### FUTURE FLUOR

Rex FUTURE FLUOR™ is our PFOA-free new generation fluorocarbon technology that fulfills the new 2020 EU regulations. Safer for the user and the environment, and better performance too!

*Rex Future Fluor™ on PFOA-vapaa, ympäristö- ja käyttöturvallisempi fluoritekniologia. Future Fluor -merkinnällä varustetut tuotteet täyttävät vuonna 2020 voimaan astuneet fluorien käyttöä koskevat määräykset, vauhdista tinkimättä.*



### N-KINETIC



Rex N-KINETIC™ is the name of our fluorocarbon free dirt-repelling and glide-enhancing technologies. Now in 4 different performance levels, all the way to 100% N-Kinetic top coatings that offer performance similar to fluorocarbon coatings.

*Rex N-KINETIC™ on yleisnimitys Rexin uuden sukupolven luistoa parantaville ja likaa hylkiville teknologioille. Nyt neljässä eri hintaluokassa, aina 100% N-Kinetic luistopinnoitteisiin, jotka tarjoavat fluoripinnoitteiden tasoista suorituskykyä.*



### POWER POLYMERS

Rex POWER POLYMERS™ is a new generation polymer wax blend that forms a strong bond with the UHMWPE base material used in race skis, ensuring good durability.

*Rex POWER POLYMERS™ - uuden sukupolven polymeerivahaseos muodostavaa kovan sidoksen kilpasuksien UHMWPE-pohjamateriaaliin, taaten hyvän kulutuskestävyyden.*



### UHW

Rex UHW™ is an ultra-hard polymer wax blend for the most abrasive conditions. It is only possible to apply in liquid form. Forms a strong bond with the UHMWPE base material used in race skis, ensuring good durability.

*Rex UHW™ on ultrakova ja kulutuskestävä polymeerivahaseos kaikista kuluttavimmille keleille. Niin kova, että mahdollista levittää vain nestemäisenä. Muodostavaa kovan sidoksen kilpasuksien UHMWPE-pohjamateriaaliin, taaten hyvän kulutuskestävyyden. Käytössä mm. G41/HF41/RG42 -vahoissa.*



### 2-STEP CARRIER

The core of our liquid wax technology. Advanced 2-STEP CARRIER™-solvent combined with special manufacturing process, enable the temporary liquid state transformation of new generation polymer waxes. A liquid wax without compromises.

*Rex 2-STEP CARRIER™ -kaksivaiheinen liuotintekniologia mahdollistaa uudenlaisten polymeerivahojen tilapäisen muuttamisen nestemäiseen muotoon. Nestevaha ilman kompromisseja.*

Lauri Lepistö (FIN)  
NordicFocus



# WORLD CUP RACING

## TOP COATINGS



PURE FLUOR

### Luistopinnoitteet kilpahihtoon

Our top coatings have been developed together with national ski teams for elite racing skiers. They improve gliding properties of glide and grip waxes, increase durability, decrease icing and repel dirt. Top coatings are designed to be used on top of gliders. Worlds leading cross country and biathlon teams trust Rex top coatings, why don't you try them as well? Our new fluorinated coatings fulfill the strict EU 2020 regulations, and are safer for the user and the environment.

**Rexin "kruununjalokivet". Maajoukkueiden laajalti käyttämät luistopinnoitteet.**

Pinnoitevalikoimamme on kehitetty yhdessä maajoukkueiden kanssa huippukilpahihtoon vaatimuksia vastaaviksi. Pinnoitteita käytetään, kun halutaan paras mahdollinen luisto ja pito suksiin ilman kompromisseja. Fluoripulveroidun suksen luisto ja herkkyyks on jotain mikä täytyy kokea! Rexin uudet fluoripinnoitteet täyttävät EU:n 2020 tiukat vaatimukset, ja ovat turvallisempia sekä ympäristölle että käyttäjälle.



FUTURE FLUOR



#### 4801 TK-73 Powder +0...-20°C

TK-73 is an universal fluoro powder for subzero conditions and all snow types. You can never make your skis slower with TK-73. Use it as a coating for our gliders, and you are already stepping on to the podium. TK-73 features more environmentally-friendly and user-friendly Rex Future Fluor technology, and is PFOA free and EU 2020 regulations compliant.

*Uusi TK-73 pulveri on pakkaskelin yleispulveri, joka toimii laajalla kelialueella ja kaikilla lumityypeillä. Parantaa luistoa aina. TK-73:ssa käytettävä Rex Future Fluor -teknologia on PFOA-vapaa ja EU:n 2020 säännökset täyttävä. Ympäristö- ja käyttäjäturvallisempi uuden sukupolven fluoripulveri.*



#### 4831 TK-73 Block / Pala +0...-20°C

TK-73 is an universal fluoro block for subzero conditions and all snow types. You can never make your skis slower with TK-73. Use it as a coating for our gliders, and you are already stepping on to the podium. Rub on skin ski mohair inserts for better dirt repellency and glide. TK-73 features more environmentally-friendly and user-friendly Rex Future Fluor technology, and is PFOA free and EU 2020 regulations compliant.

*TK-73 on pakkaskelin yleisfluoripuriste, joka toimii laajalla kelialueella ja kaikilla lumityypeillä. Varma, riittoisa ja käytössä edullinen ratkaisu, joka parantaa luistoa aina. Hangataan suksen pohjaan ja kiinnitetään korkilla ja harjataan. Parantaa skinisuksien pitokarvan luistoa ja lianhylykivyyttä, kiinnitetään hankaamalla. Soveltuu käytettäväksi sekoituksena nestemäisten luistovoiteiden kanssa.*



#### 4702 Hydrex 2 +10...-20°C

Our completely renewed Hydrex 2 now PFOA-free, without sacrificing performance. Also widely used for coating klisters, because it increases the gliding properties of grip wax without affecting grip, and decreases icing and repels dirt. Hydrex 2 is also the best possible treatment for skin skis!

*Hydrex 2 -fluorinestettä käytetään luiston lisäksi myös pitoivoiteiden ja liistereiden pinnoitteena, koska parantaa pitojen luistoa ja vähentää roskaantumista. Hydrex 2 on myös paras mahdollinen käsittelyaine skinisuksille! TK-73 -napin päälle levitettynä ja rotofleecellä tai -korkilla kiinnitettynä päihittää useat pulverit luistotestissä.*



# Rex

D:00 – D:22: Dry snow / kuiva lumi

D:23 – D:30: Moist snow / kostea lumi

D:31 – D:55: Wet snow / märkä lumi

D:56 – D:75: Very wet snow / erittäin märkä lumi

D:76 – D:100: Slush / vesisohjo

**NNNNNNNNNN N-KINETIC<sup>4</sup>**

**new!**



## **N-KINETIC LIQUID**

## **TOP COATINGS**



### **Uudet nestemäiset luistopinnoitteet kilpahiihtoon!**

The new Rex N-KINETIC™ level 4 hydrophobic technology offers superior fluor-free performance for World Cup XC skiing. Non-toxic, water and dirt-repellent and ultra-fast. **A result of intensive R&D, and already used in World Cup races during seasons 18/19 and 19/20!**

#### **494 N-Kinetic Liquid Warm / Lämmin +1...-4°C**

XC race top coating for mild temperatures. At its best when the snow humidity is less than D:30 (From dry to moist snow.) In optimal conditions, makes your skis faster than powders. Apply onto a waxed and brushed ski and let dry for 30 minutes in room temperature.

Lauhan kelin luistopinnoite kilpahiihtoon. Parhaimmillaan kun lumen kosteus on korkeintaan D:30 (Kuivasta kosteen lumeen.) Optimikelissä nopeampi kuin fluoripulverit. Levitä voideltuun ja harjattuun sukseen ja anna kuivua 30 min. huoneenlämmössä.

Mullistava uutuus: Rex N-KINETIC™ tason 4 hydrofobinen teknologia tarjoaa yliverstaista fluorivapaata suorituskykyä huippukilpahiihtoon. Myrkytön, vettä ja likaa hylkivä ja ultranopea. **Intensiivisen tuotekehityksen tulos, käytetty kilpailuissa Maailmancupissa jo kausilla 18/19 ja 19/20!**

#### **495 N-Kinetic Liquid Cold / Kylmä -4...-20°C**

XC race top coating for cold temperatures. At its best when the snow humidity is less than D:30 (From dry to moist snow.) In optimal conditions, makes your skis faster than powders. Apply onto a waxed and brushed ski and let dry for 30 minutes in room temperature.

Pakkaskelin luistopinnoite kilpahiihtoon. Parhaimmillaan kun lumen kosteus on korkeintaan D:30 (Kuivasta kosteen lumeen.) Optimikelissä nopeampi kuin fluoripulverit. Levitä voideltuun ja harjattuun sukseen ja anna kuivua 30 min. huoneenlämmössä.

# WORLD CUP RACING

## RG-SERIES GLIDERS

### The fastest fluor-free glide waxes from Rex Rexin nopeimmat fluorivapaat luistovahat



The new king of Rex gliders, ready to conquer the FIS World Cup!

A successor for the original G Spray series, the new RG series is the next step in the evolution of World Cup Racing category of Rex glide waxes. With the RG-series we are launching our N-Kinetic Level 2 hydrophobic technology, which has been under development since the launch of our HF- and G- series sprays in 2018. Rex N-KINETIC™ level 2 hydrophobic technology offers superior fluor-free performance in all skiing conditions. In all glide tests, the performance of of RG sprays has exceeded our original, and already class-leading G Spray series. Rex N-KINETIC™ 2 is non-toxic, dirt-repellent and ultra-fast!

Likewise to our HF and G Sprays, they are the most wax-containing liquid gliders on the market and do not need hot waxing to support their durability. Fills small imperfections in base material like hot wax, reconditions and replenishes. Never has Rex non-fluorinated wax been this fast.

Luistovahojen uusi kuningas, valmiina maailmancupin valloitukseen!

Uusi, G-sarjan sprayvahojen yläpuolelle asettava RG-sarja on seuraava askel Rexin maailmancup-tason luistovahojen tuotekehityksessä. RG-sarjassa lanseeraamme kakkostason fluorivapaan, hydrofobisen N-Kinetic-tekniologian. RG-sarjan kehitys on ollut käynnissä vuodesta 2018 saakka, jolloin julkaisimme ensimmäiset N-kinetic -teknologiaa hyödyntävät sprayluistot. Rex N-KINETIC™ tason 2 hydrofobinen teknologia tarjoaa yliverstaista fluorivapaata suorituskykyä kaikissa keleissä.

Kaikkia luistotesteissä RG-sprayt ovat päihittäneet huippunopeat G-sprayt, jotka ovat jo muodostuneet käsitteeksi. Rex N-KINETIC™ 2 on myrkytön, likaa hylkivä ja ultranopea!

Rexin sprayluistot ovat markkinoiden vahapitoisimmat nesteluistot, ja eivät vaadi tuekseen kuumavoitelua. Täyttävät pohjamateriaalin epätasaisuudet, kunnostavat ja hoitavat suksen pohjaa. Riittoisalla 150ml aerosolipakkauksella voitelet jopa 70 suksea / 35 paria



**466 RG12 Yellow / Keltainen** +2...-2°C  
**4664 RG12 Yellow / Keltainen Spray** +10...-2°C

For all snow types. The softest wax on RG -series. Compared to traditional warm condition gliders the RG12 is relatively hard and not so oily wax.

Uusi ja vanha lumi. RG-sarjan pehmein vaha sekä nestemäisenä sprayversiona että kummavoideltavana. Perinteisiin vesikelin vahoihin verrattuna RG12 on kuitenkin suhteellisen kova sekä "kuiva" vaha. Helposti työstettävä ja erittäin likaa hylkivä.

**467 RG22 Blue / Sininen** -2...-8°C  
**4674 RG22 Blue / Sininen Spray** -2...-12°C

For all snow types. Developed for mild to medium frosts, the RG22 is our all time fastest fluor free wax! As a block it is hard, but still easy to melt. Developed especially as an underlayer for top coatings, but works extremely well also as a final layer.

Kaikki lumityypit. Sinisten luistojen kelialueelle kehitetty RG22 on Rexin kaikkien aikojen liukkain fluorivapaa vaha! Valitse joko nestemäinen sprayversio, tai perinteinen kuumavoide, itse vaha ja kulutuskesto on sama.

~~PFOA~~ ~~PFAS~~ ~~PFC~~ ~~FLUORINATED~~





# Rev



**469 RG22 Graphite +2...-12°C**  
**4694 RG22 Graphite Spray +2...-12°C**

Engineered especially for new snow and contains a precisely defined amount of graphite. Hardness is positioned between RG12 Yellow and RG22 Blue.

*Uudelle lumelle tarkoitettu ja tarkoin optimoidun määrän grafiittia sisältävä RG22G täydentää Rexin RG-sarjan. Voiteen kovuus asettuu RG12 keltaisen ja RG22 sinisen väliin.*

**468 RG32 Green / Vihreä -8...-20°C**

For all snow types. Hard and very durable glider for cold conditions. Due to its hardness it is very durable and abrasion resistant.

*Kaikki lumityypit. Kova ja kestävä voide kylmiin olosuhteisiin kaikille lumityypeille. RG32:ta voi käyttää myös lämpoisemmällä kelillä silloin, kun lumi on kuluttavaa.*

*Siklaa lämpöisenä, jäähtyä ja harjaa. Sulamispiste: n. 140°C.*

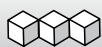
**4654 RG42 "UHW" Pink/Green Spray +5...-20°C**

For old snow, artificial snow and coarse snow in +5...-20°C temperatures, and also for new snow when it's really cold. RG42 is a durable wax for the most abrasive conditions. The special UHW™ ultra-hard polymer wax blend of RG42 is so hard that it is only possible to apply in liquid form.

*Sohjo/karkea lumi/vitikel/tykkilumi. Uudenlainen timantinkova luistovaha, jota eivät rajoita kuuma-voitelun asettamat rajoitteet! RG42:n äärimmäisen kova UHW-polymeerivahaseos nostaa nestemäisten luistovahojen kulutuskeston uudelle tasolle. Huip-puluistoa vitikelillä sekä myös karkealla sohjolla ja tykkilumella. Kulutuskestävä ja helppolevitteinen valinta myös alppisuksiin ja lumilautoihin!*

# WORLD CUP RACING

## HIGH FLUOR GLIDERS



HIGH FLUOR



FUTURE FLUOR



N-KINETIC



POWER POLYMERS



2-STEP CARRIER



UHW

### The fastest high fluor glide waxes from Rex Rexin nopeimmat korkeaflooriset luistovahat

The HF sprays that first debuted in our "Racing Service" collection, are now a crucial part of our standard range in larger and more economical 150 ml packaging. Advanced liquid wax technology has also allowed us to broaden the HF wax series with the new HF41 "UHW". The spray versions are very durable and also the most wax-containing liquid HF waxes on the market, and they do not need hot waxing to support their durability. The spray version also fills small imperfections in base material like hot wax, reconditions and replenishes. The Rex Future Fluor technology used in HF series is EU 2020 compliant and safer for the user and the environment.

#### Maailmancup-tason luistovahat nestemäisessä tai kiinteässä muodossa.

Edistysaskeleet tuotekehityksessä sekä liuotinteknologiassa ovat mahdollistaneet uudet nestemäiset rinnakkaisversiot korkeafloorisista Rexin HF-sarjan luistovahoista – ilman kompromisseja. Maailmancup-tason korkeafloorinen luistovaha ei ole koskaan ollut näin helppo levittää. Näissä vahoissa on käytössä kaikki Rexin paras voideteknologia, kuten Rex N-KINETIC™ -partikkelit, ja uuden sukupolven Rex POWER POLYMERS™ -vahat. HF-sarjan fluorivahat pohjautuvat PFOA-vapaaseen Rex Future Fluor™ -teknologiaan joka täyttää EU:n tiukat vuoden 2020 säännökset.



#### 461 HF Yellow / Keltainen 4614 HF11 Yellow / Keltainen Spray

+2...-2°C  
+10...-2°C

For all snow types. The softest wax on HF-series. Compared to traditional warm condition HF gliders the HF11 is relatively hard and not so oily wax.

Uusi ja vanha lumi. HF-sarjan pehmein vaha nyt myös nestemäisenä sprayversiona. Perinteisiin vesikelin HF-vahoihin verrattuna HF11 on suhteellisen kova sekä "kuiva" vaha. Helposti työstettävä ja erittäin likaa hylkivä.

#### 462 HF21 Blue / Sininen 4624 HF21 Blue / Sininen Spray

-2...-8°C  
-2...-12°C

For all snow types. Developed for mild to medium frosts, the HF21 is our all time fastest HF glider! It is hard, but still easy to melt. Developed especially as an underlayer for fluoro powders, but works extremely well also as a final layer.

Kaikki lumityypit. Sinisten vahojen keliaueelle kehitetty HF21 on Rexin kaikkien aikojen liukkain vaha! Suosittu estemäinen sprayversio tekee sen levittämisestä vielä nopeampaa ja helpompaa. Kehitetty erityisesti pulvereiden alusvoiteeksi, mutta toimii erinomaisesti myös ilman pinnotteita.

# Rex

Alice Canclini (ITA)



**FUTURE  
FLUOR**



### 464 HF21 Graphite +2...-12°C 4644 HF21 Graphite Spray +2...-12°C

Engineered especially for new snow and contains a precisely defined amount of graphite. Hardness is positioned between HF11 Yellow and HF21 Blue.

Uudelle lumelle tarkoitettu ja tarkoin optimoidun määrän grafiittia sisältävä HF21 G täydentää Rexin korkeaflooristen vahojen sarjan. Voiteen kovuus asettuu HF11 keltaisen ja HF21 sinisen väliin.

### 463 HF31 Green / Vihreä -8...-20°C

For all snow types. Hard and very durable HF glider for cold conditions. Due to its hardness it is very durable and abrasion resistant.

Kaikki lumityypit. Kova ja kestävä voide kylmiin olosuhteisiin kaikille lumityypeille. HF31:a voi käyttää myös lämpoisemmällä kelillä kun lumi on kuluttavaa.

Siklaa lämpöisenä, jäädytä ja harjaa. Sulamispiste: n. 140°C.

### 4604 HF41 "UHW" Pink/Green Spray +5...-20°C

For old snow, artificial snow and coarse snow in +5...-20°C temperatures, and also for new snow when it's really cold. HF41 is a durable wax for the most abrasive conditions. The special UHW™ ultra-hard polymer wax blend of HF41 is so hard that it is only possible to apply in liquid form.

Sohjo/karkea lumi/vitkelä/tykkilumi. Uudenlainen timantinkova luistovaha, jota eivät rajoita kuumavoitelun asettamat rajoitteet! HF41:n äärimmäisen kova UHW™-polymeerivahaseos nostaa nestemäisten luistovahojen kulutuskeston uudelle tasolle. Huipuluistoa vitkelillä sekä myös karkealla sohjolla ja tykkilumella. Kulutuskestävä ja helppolevitteinen valinta myös alppisuksiin ja lumilautoihin!

# RACING

## G-SERIES GLIDERS



### G-series fluor free racing waxes - now also in a sponge bottle

Suosittut G-sarjan sprayvahat nyt myös sienilevitiinpullossa

G-series sprays and sponge applicator waxes are fluor free versions of our HF-series gliders. They feature all the technology advantages of Rex HF-series, without the use of fluoro compounds. Approved for use in junior racing in countries where fluorinated waxes are prohibited.

On low moisture and artificial snow, the performance is almost on par with HF series, with similar durability. G-series gliders are great waxes for fast training and junior racing. Likewise to our HF and RG Sprays, they are the most wax-containing liquid gliders on the market and do not need hot waxing to support their durability. Fills small imperfections in base material like hot wax, reconditions and replenishes.

#### Vuonna 2018 lanseeratut, markkinoiden ensimmäiset fluorivapaat kilpavahat!

Rexin G21, G21 G ja G11 ovat fluorittomia versioita menestyksekkäistä, maajoukkueiden kanssa yhteistyönä kehitetyistä HF-sarjan vahoista. Kehitysyhteistyön hedelmät ovat G-sarjan myötä saatavilla uudessa hintaluokassa. Täysin uudenlainen G41 UHW™ on kaikkien aikojen kovin Rex-vaha. Se tarjoaa fluorittomalle vahalle ennennäkemätöntä suorituskykyä niin vitikelillä kuin karkealla sohjolla ja tykkilumella.

Rexin nestemäiset luistot eivät vaadi tuekseen kuumavoitelua. Täyttävät pohjamateriaalin epätasaisuudet, kunnostavat ja hoitavat suksen pohjaa. Riittoisalla sienilevitiinpullolla tai 150ml aerosolipakkauksella voitelet jopa 35 paria. (188 cm luistelusuksi)

Rex G-sarjan nestemäiset luistovahat hyödyntävät kaikkia Rex HF-sarjan teknologioita, kuten Rex N-KINETIC™ nanopartikkelit, Rex POWER POLYMERS™ uuden sukupolven polymeerivahat, ja 2-STEP CARRIER™ -kaksivaiheinen liuotinteknologia, jonka avulla uudenlaiset polymeerivahat muunnetaan tilapäisesti nestemäiseen muotoon. Erona Rex HF-sarjan sprayluistoihin on vain fluorittomuus.



~~PFQA~~ ~~PFAS~~ ~~PFC~~ ~~FLUORINATED~~



# ov

NordicFocus



**4391 G21 Graphite**  
**439 G21 Graphite Spray +2...-12°C**

For new snow. Non-fluor version of HF21 Graphite, with all the top wax technologies like N-Kinetic™ -nanoparticles, Power Polymers™ advanced wax blend and 2-Step Carrier™ solvent technology. Economical in use, thanks to ample 150 ml packaging.

Fluorivapaa versio HF21 G grafiitista, silti täysiverinen kilpavaha. Uudelle lumelle tarkoitettu ja tarkoin optimoidun määrän grafiittia sisältävä G21 G tarjoaa matalan kosteuden pakkaskelillä tai tykkilumella jopa HF:n tasaisen suorituskyvyn ja kulutuskestävyyden. Huippuvaha vauhdikkaisiin treeneihin sekä kilpakäyttöön.

**4351 G41 Pink/Green**  
**435 G41 Pink/Green +5...-20°C**

G41 is an extremely hard and wear-resistant glide wax that offers top-level performance both on cold and weary snow, and also on coarse wet snow and icy crust. Rex 2-Step Carrier™ solvent technology enables the applying of UHW™ ultra-hard glide wax, without the limitations set by hot waxing and scaping. For long distances and weary conditions, also great for alpine skis and snowboards, where wear resistancy is crucial.

Sohjo/karkea lumi/tykkilumi/vitikel. Uudenlainen timantinkova luistovaha, jota eivät rajoita kuuma-voitelun asettamat rajoitteet!

G41:n äärimmäisen kova UHW™-polymeerivahaseos nostaa nestemäisten luistovahojen kulutuskeston uudelle tasolle. Huippuluistoa vitikelillä sekä myös karkealla sohjolla ja tykkilumella. Kulutuskestävä ja helpolevitteinen valinta myös alppisuksiin ja lumilautoihin!

**4361 G11 Yellow / Keltainen**  
**436 G11 Yellow Spray +10...-2°C**

Non-fluor version of HF11 Yellow, with all the top wax technologies like N-Kinetic™ -particles, Power Polymers™ advanced wax blend and 2-Step Carrier™ solvent technology. Economical in use, thanks to ample 150 ml packaging.

Fluorivapaa versio HF11 keltaisesta, silti täysiverinen kilpavaha. Matalan kosteuden pakkaskelillä tai tykkilumella G-sarja tarjoaa jopa HF:n tasaisen suorituskyvyn ja kulutuskestävyyden. Huippuvaha vauhdikkaisiin treeneihin sekä kilpakäyttöön.

**4371 G21 Blue / Sininen**  
**437 G21 Blue Spray -2...-12°C**

Non-fluor version of HF21 Blue, with all the top wax technologies like N-Kinetic™ -nanoparticles, Power Polymers™ advanced wax blend and 2-Step Carrier™ solvent technology. Economical in use, thanks to ample 150 ml packaging.

Fluorivapaa versio HF21 sinisestä, silti täysiverinen kilpavaha. Sinisten vahojen kelialueelle kehitetty G21 on Rexin kaikkien aikojen luikkain fluorivapaa vaha! Matalan kosteuden pakkaskelillä tai tykkilumella G-sarja tarjoaa jopa HF:n tasaisen suorituskyvyn ja kulutuskestävyyden. Huippuvaha vauhdikkaisiin treeneihin ja kilpakäyttöön.



# RACING

## RCF FLUOR GLIDERS



HIGH FLUOR



FUTURE FLUOR



POWER POLYMERS



2-STEP CARRIER



UHW

### RCF korkeafluoriset nestemäiset luistot



FUTURE FLUOR

The legendary Rex RCF makes a comeback, in liquid form! Not just "quick wax" or "instant glide", RCF is a full-blown racing performance high fluor liquid wax series with completely new recipes and a new, better applicator sponge. PFOA-free with Rex FUTURE FLUOR™ technology. Fast and durable POWER POLYMERS™ wax blend with advanced 2-STEP CARRIER™ -solvent technology.

RCF on uuden sukupolven korkeafluorinen nestemäinen kilpaluistosaarja jossa on helppokäyttöinen sienilevitin. RCF Pinkki UHW™ muuttaa käsitykset sienilevitteisten nestevoihojen kulutuskestävyydestä. RCF-sarjan fluorivahat pohjautuvat PFOA-vapaaseen Rex Future Fluor™ -teknologiaan joka täyttää EU:n tiukat 2020 säännökset.



#### 4023 RCF Blue / Sininen -2...-15°C

High fluor Rex Blue, featuring World Cup level wax technology. Like all Rex blues, RCF Blue is at its best on all snow types. For best performance, apply onto clean ski base that has been treated with Rex Glide Cleaner.

Korkeafluorinen nesteluisto pakkaskelille. Rex RCF Sininen on maailmancup-tason voideteknologiaa hyödyntävä, PFOA-vapaa fluoriluistovoide. RCF sininen on joka lumityyppiin luottovoide -2...-15°C astevälillä. Levitä Rex Glide Cleanerilla puhdistettuun suksen pohjaan, anna kuivua ja harjaa.

#### 4063 RCF Graphite +2...-12°C "New Snow"

The RCF for new snow. Formulated specially for the snow type rather than temperature. Contains a precisely defined amount of graphite.

Korkeafluorinen nesteluisto uudelle lumelle. Rex RCF on maailmancup-tason voideteknologiaa hyödyntävä, PFOA-vapaa fluoriluistovoide. RCF Grafiitti on optimoitu uudelle ja satavalle lumelle +2...-12°C lämpötilassa. Levitä Rex Glide Cleanerilla puhdistettuun suksen pohjaan, anna kuivua ja harjaa.

#### 4053 RCF Pink "UHW" +5...-20°C

For old/artificial/coarse snow, and works well even on new snow when it's really cold. Special UHW™ polymer wax blend which is only possible to apply in liquid form. A worthy successor for the legendary RCF Pink Transformé!

Rex RCF on maailmancup-tason voideteknologiaa hyödyntävä, PFOA-vapaa korkefluorinen luistovoide. Erittäin kova ja kulutuskestävä RCF Pinkki on optimoitu tykkilumelle sekä jäiselle/karkealle lumelle. Muuttaa käsitykset nestevoihojen kulutuskestävyydestä! Kuumavoitelun asettamista rajoituksista vapaa, timantinkova UHW-vaha on mahdollista levittää vain nestemäisessä muodossa. Levitä Rex Glide Cleanerilla puhdistettuun suksen pohjaan, anna kuivua ja harjaa.



# Rex

## LF FLUOR GLIDERS

 **LOW FLUOR**

 **FUTURE FLUOR**

 **POWER POLYMERS**

 **2-STEP CARRIER**

### LF matalafluoriset luistot



Forget everything you previously knew about our LF waxes! Our completely new LF series brings the the R&D innovations introduced with our HF-series gliders to an economical level. The yellow, blue and green versions cover all typical conditions and specially formulated black and pink waxes for new and old snow complete the series. Compared to HF series gliders, the LF series are also slightly easier to apply.

Rexin LF-sarja tuo viimeisimpien HF-sarjan voiteiden kehitystyön hedelmät harrastajien ulottuville matalafluorisina versioina.

Keltainen, sininen ja vihreä versio kattavat kaikki tyypilliset kelit, ja lisäksi ovat pinkki uutuusversio vanhalle lumelle sekä musta uuden lumen voide.

Verrattuna HF-sarjan luistovoiteisiin, LF-sarjan voiteet ovat myös hieman helpompia levittää.



#### **440 Pink "Old Snow" +5...-15°C**

A specialty wax formulated for old snow. Similar to our legendary RCF Pink, but with updated raw materials from our HF-series. Suitable for a wide temperature range, as the snow type is more important than temperature.

Laajalla lämpötila-alueella toimiva vanhan lumen erikoisvoide, upottavasta sohjosta aina rapsakan karkealle pakkaselle asti. Samankaltainen voide kuin vanha Rex RCF Pinkki "Transformee", päivitettyinä uuden HF-sarjan raaka-aineilla. Levitys kannattaa tehdä hankaamalla palaa ensin rautaan ja sitten pohjaan, jonka jälkeen siilytys perään

#### **441 Yellow / Keltainen +2...-2°C**

Hard for a yellow wax, but still easy to apply. A little bit softer than HF11 Yellow.

Suojakelin ja kostean pikkupakkasen LF-vaha. Keltaiseksi vahaksi kova, mutta silti helpohko levittää. Hieman pehmeämpi kuin HF11 keltainen

#### **442 Blue / Sininen -2...-8°C**

A great all-rounder like all Rex blue paraffins. The LF Blue is a wax that we always use as a benchmark wax in our testing. The standard that all others are judged against.

LF Sininen on matalafluorinen versio markkinoiden parhaasta korkeafluorisesta luistovahasta, HF21 sinisestä. HF-versioon verrattuna hieman pehmeämpi. Rexin huolto- ja tuotekehitystiimin käytössä Sininen LF on mittapuu johon kaikki vertautuu. Kisakäytössä Sininen LF on paljon käytetty alusvoide HF:lle ja pulvereille.

#### **443 Green / Vihreä -8...-20°C**

A hard and non-oily wax for the coldest temperatures.

Vitkelin LF-luistovaha. Kova ja ei-öljymäinen vaha kylmimmille keleille.

#### **444 Black "New Snow" +2...-12°C**

A graphite wax for new snow. Like the LF Pink, the LF Black has been formulated specially for the snow type rather than temperature. The hardness of the wax is between LF Blue and Yellow, as new snow requires a slightly softer wax for best glide.

Grafiittivoide uudelle lumelle. Kuten LF Pinkki, uusi LF musta on suunniteltu ensisijaisesti lumityypin eikä lämpötilan mukaan. Voiteen kovuus asettuu LF sinisen ja keltaisen välille, koska uusi lumi vaatii hieman pehmeämmän vahan parasta luistoa varten. Kisakäytössä Musta LF on sinisen ohella paljon käytetty alusvoide HF:lle ja pulvereille.

# ORIGINAL FLUOR FREE GLIDERS

## Rex Original fluorivapaat luistot

The Original Rex Glider line consists of non-fluorinated waxes that have earned their excellent reputation among recreational skiers as well as elite racers. A reliable choice for all levels of skiers. For 2020, the most popular versions are also available in liquid form.

New generation POWER POLYMER<sup>TM</sup> wax blend offers the performance level of older LF waxes. Made using our latest 2-Step Carrier<sup>TM</sup> liquid technology, so they have high wax content and better abrasion resistance.

Aito ja alkuperäinen Rex Glider -luistovoidesarja sisältää fluorittomia voiteita, jotka ovat saavuttaneet hyvän maineen niin kunto- kuin kilpahiihtäjienkin keskuudessa. Luotettava vaihtoehto kaikentasoisille hiihtäjille!

Uuden sukupolven fluorivapaa POWER POLYMER<sup>TM</sup> -vahakoostumus vastaa suorituskyvyltään tyyppisiä LF-luistoja. Korkea vahapitoisuus ja parempi kulutuskestävyys.



### 426 Red / Punainen +4...+0°C

Softest of the Rex gliders, and therefore suitable for soft tracks and wet new snow.

*Glider-sarjan pehmein voide, joka soveltuu parhaiten pehmeille laduille ja märälle uudelle lumelle.*

### 425 Purple / Violetti +2...-4°C 4252 Purple Liquid +5...-2°C

Popular glide wax from zero to mild frosts, especially on humid snow. New liquid version in 60ml sponge bottle.

*Suosittu luistovoide vesikeliltä pikkupakkaselle erityisesti kostealla lumella. Saatavana myös 600 g suurkuluttajapakkkaus.*

### 423 Blue / Sininen -1...-10°C 4232 Blue Liquid -2...-15°C

The king of glide waxes! Legendary Rex Blue is one of the best bang for the buck non-fluorinated gliders in the world. Undefeatable choice for base waxing and training. Often the best solution for a recreational skier. New liquid version in 60ml sponge bottle.

*Rex-klassikko! Legendaarinen sininen Rex on yksi maailman parhaista fluorittomista luistovoiteista hinta-laatusuhteeltaan. Lyömätön valinta perusvoiteluun ja treenaamiseen. Usein paras vaihtoehto kuntohiihtäjälle joka kelillä. Saatavana myös 600 gramman suurkuluttajapakkkaus.*



# Rex



Johanna Matintalo (FIN)



### **424 Green / Vihreä -8...-20°C**

A reliable wax for colder temperatures, and conditions where harder wax is needed, e.g. icy tracks or dirty snow.

*Luotettava luistovoide kylmälle kelille ja silloin kun tarvitaan kovaa voidetta, esim. jäiselle ladulle ja likaiselle lumelle.*

### **433 Black / Musta -7...-25°C**

Special glider for low humidity and cold temperature.

*Grafiittia sisältävä erikoisluistovoide kylmälle ja kuivalle kelille.*

### **491 Base Preparation Paraffin Pohjustusparafiini**

Easy to melt and well absorbing wax. Designed for preparation of new skis. Creates a good surface for waxing further.

*Helposti sulatettava ja hyvin imeytyvä voide uusien suksien pohjustukseen. Muodostaa hyvän pohjan jatkovoiteluun. Soveltuu hyvin myös pohjien puhdistukseen jos siklataan pois kuumana. Saatavana myös 600 gramman suurkuluttajapakkaus.*

# GRIP WAXES

## N-LINE

new!

### N-line -pitovoiteet

#### Racing Grip waxes, rethought

Next level combination of grip and glide with Rex Dual Compound technology: The innovative recipe of our N-line grip waxes consists of both pressure-sensitive and temperature-sensitive raw materials in an optimal ratio, to achieve a perfect balance for the demands of today's World Cup racing tracks. Taking advantage of Rex N-Kinetic technology increases the glide and dirt repellency of the series. N-series grip waxes can be used as cover waxes, or just on their own. Already World Cup proven with a confirmed win with N-line waxes!

#### Kilpavitovoiteet uudelleen ajateltuna

Uusi Rex N-line -pitosarja asettaa uuden standardin pitovoiteille: Kehittyneen paine- ja lämpötilaherkistä ainesosista optimaalisessa suhteessa koostuvan Dual Compound -reseptin ansiosta N-sarja tarjoaa ennennäkemättömän yhdistelmän pitoa ja luistoa. Todisteena voiteiden toimivuudesta on kaudella 2019/2020 hiihdetty Maailmancupin osakilpailuvoitto. Rex N-Kinetic -teknologian hyödyntäminen pitovoiteissa antaa fluoripitojen kaltaisen suojan jäätymistä ja likaantumista vastaan.



#### 136 N11 Yellow / Keltainen +2...-2°C

A versatile soft kick wax for both plus and minus degrees. On dry snow use as a coating for harder underlayer, on wet snow use as coating for klusters.

Monikäyttöinen, pehmeä pito miinus- ja plusasteille. Käytetään kuivalla lumella kovemman aluskerroksen pinnoitteena, tai märällä lumella liisterien pinnoitteena.

#### 121 N21 Blue / Sininen -2...-8°C

Blue wax for mid-frost conditions. N21 has fairly hard consistency, but gives you still good grip thanks to Rex Dual compound materials. Can be used as on it's own, as mid layer or as a cover wax.

Sinisen N-line -purkin kovahko koostumus takaa hyvät liukuominaisuudet, mutta pito silti hyvä innovatiivisen Dual Compound -reseptin ansiosta. Voidaan käyttää sellaisenaan, korotuskerroksena tai pinnoitteena.

#### 143 N21G Black "new snow" -1...-12°C

Blue condition kick wax for especially new snow. With the same graphite additive used in our glide waxes for new snow. Anti-static and does not collect snow.

"Sinisen purkin kelin" voide uudelle lumelle. Sisältää samaa grafiitti-lisäainetta kuin uuden lumen luistovahamme. Antistaattinen ja hyvin vähän lunta keräävä koostumus.

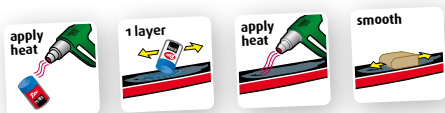
## POWER GRIP

### PowerGrip -pitovoiteet



PowerGrip Marathon grip waxes combine the best properties of klusters and synthetic grip waxes. Ideal for marathon skiers and long distances due to their outstanding durability and ability to adjust to prevailing conditions because of their thermo-reactive ingredients.

PowerGrip-tuoteperhe soveltuu hyvin aktiivisille kuntoilijoille ja kovalla käytöllä oleville valoladuille. Erinomainen kulutuskestävyys, joten soveltuu pitkän matkan hiihtoon. Kun latu on liipalla mutta ei kuitenkaan selkeä liisterikeli, on PowerGrip oiva valinta! PowerGrip-pitovoiteissa yhdistyvät liistereiden ja purkkivoiteiden parhaat puolet. Lämmitetään levitettäessä kuumailmapuhaltimella, hiustenkuivaajalla tai voiteluraudalla. Yksi reilu kerros ilman pohjavoidetta käytettynä riittää. Voiteen lasimainen ja sitkeä pinta vastustaa roskaantumista erinomaisesti.



#### 41 Purple / Violetti +3...-5°C

For icy, coarse, and extremely hard tracks. In temperatures around freezing point it can be used instead of klusters. For new and falling snow apply a thin layer.

Parhaimmillaan jäisillä, karkeilla ja erittäin kovilla laduilla. Korvaa nollan vaiheilla liisterit. Kun lämpötila käy lähellä nollaa ja latu vetää hieman liipalle, violetti PowerGrip ei petä. Myös uudelle lumelle erittäin ohuena kerroksena.

#### 61 Blue / Sininen -4...-10°C

One of the best universal grip waxes on the market. Extremely durable for all icy and old snow conditions. Also for new snow when applied thin. Works relatively well on moist snow.

Yksi markkinoiden parhaista yleispitovoiteista. Kestää hyvin kulutusta. Sopi erityisesti jäiselle ja vanhalle lumelle, mutta ohuemmin levitettynä myös uudelle lumelle. Parhaimmillaan kostealla kelillä.

#### 81 Green / Vihreä -8...-20°C

The king of PowerGrip waxes! A universal grip wax for cold conditions. Same properties as on PowerGrip Blue, but for colder temperatures. Also excellent base wax for racing.

Erinomainen yleispitovoide kaikille kylmille keleille. Samat ominaisuudet kuin sinisessä PowerGripissä, mutta kovemmille pakkasille. Yleinen myös pohjavoiteena kilpakäytössä.



### 111 N31 Green / Vihreä -8...-20°C

A hard kick wax for cold conditions. Excellent glide properties on aggressive, sharp crystal snow, with still enough kick to be used as alone or as a final layer.

Kylmän kelin Dual Compound -pito. Erinomaiset luisto-ominaisuudet aggressiivisella, teräväkitesellä lumella. Silti tarpeeksi pitoa käytettäväksi sellaisenaan tai viimeisenä kerroksena.

### 101 N41 Pink "old snow" -2...-15°C

A kick wax designed for old, transformed and artificial snow. So called klister/hard wax mixture recipe. The softness and tackiness gives it good grip, and added N-kinetic compounds give world cup level glide for the wax.

Dual Compound -pitovoide vanhalle / karkealle ja tykkilumelle. Koostumukseltaan liisterinomaisen. Pehmeys ja sitkoisuus takaavat hyvän pidon, ja N-kinetic -teknologian hyödyntäminen tarjoaa maailmancup-tason luisto-ominaisuudet. Vastustaa erinomaisesti jäätymistä ja roskaantumista.

## ORIGINAL

### Original-pitovoiteet



Our well-known and trusted grip wax line contains some classics, which have been in production for over 50 years! For 2020, the most popular versions are also available in liquid form.

Sarja klassikoita, joilla suomalaiset ovat hiihtäneet jo vuodesta 1952. Tunnettu ja luotettava pitovoiteiden sarja sisältää klassikkoja, joita on tehty samalla reseptillä jo yli 50 vuotta! Rex Original purkkivoiteet ovat edullisia käyttää, ja oikealla kelillä ominaisuudet riittävät kilpahihtoon asti.



### 105 Light Green -8...-15°C

A popular wax for cold conditions. On new snow provides a good grip at around -6°C. Use it in race waxing as a coating for softer waxes.

Suosittu voide kylmille keleille. Uudella lumella pitää jo -6°C:ssa. Käytetään kilpahihdossa usein myös pehmeämpien voiteiden pinnoitteena.

### 115 Blue 314 Blue Liquid -2...-8°C -2...-15°C

The king of grip waxes! The original Rex Blue grip wax. It is used widely as a universal grip wax on cold temperatures. Its grip and glide properties can be adjusted by the thickness of the wax layer. The colder the weather the thinner the layer. New liquid version in 60ml sponge bottle.

Pitovoiteiden kuningas! Kaikkien tuntema legendaarinen Rexin sininen. Käytetään paljon yleisvoiteena kaikilla pakkaskeleillä, jolloin pitoa säädelään voidekerroksen paksuudella. Mitä kylmempi keli, sitä ohuempi kerros. Nyt myös nestemäisenä.

### 120 Blue Special -1...-4°C

Another Rex-legend. A bit softer and more gripping than Blue (115) for milder frosts. Provides a good grip even on hard and worn track.

Toinen Rex-legenda. Hieman pehmeämpi ja pitävämpi kuin sininen (115) pienille pakkasille. Pitää hyvin myös kovalla ja kuluneella ladulla.

### 122 Purple 315 Purple Liquid 0...-2°C +2...-2°C

Despite of its purple color, this is a pure below the freezing point wax. A secure choice for recreational skiers. New liquid version in 60ml sponge bottle.

Violetista väristä huolimatta selkeä pakkaskelin voide, jota käytetään myös kilpailussa. Varma valinta myös kuntohiittäjälle kovemminkin pakkasilla.

### 131 Red +1...-1°C

Red kick wax for zero conditions. When mixed or used as a coating for klisters gives great protection against icing on new or loose snow.

Punainen pitovoide nollakeleille. Voidaan käyttää myös sekoitettuna liisterein tai pinnoitteena liisterivoitelulle. Estää liisterivoiteluiden jäätymistä ja irtolumen tarttumista.

### 141 Universal Tar -1...-25°C

Although Universal Tar is a relatively new product, it has become one of our most praised grip waxes. It is good for skiers who are looking for simplicity in their waxing, as well as for racing skiers. Despite its Universal name it is fully proven race wax, especially at mild frosts (-1...-8°C).

Helppokäyttöinen yleispitovoide hiihtäjille jotka haluat pärjätä mahdollisimman vähillä voiteilla. Sisältää tervaa, joka antaa laajan käyttöalueen. Universal-nimestään huolimatta Terva Universalin ominaisuudet riittävät todistetusti huippukilpahihtoon saakka!

### 190 Base wax

Very sticky and durable base wax under any grip wax. Pitävä ja kestävä pohjustusvoide kaikkien pitovoiteiden alle.

# GRIP WAXES

## KLISTER

### Liisterit

The reliability of Rex klister is well known among competitive as well as recreational skiers. New and refreshed series of Rex klister is even more durable and they always create a well performing ski for any condition.

Rex-liisterisarjasta löytyy joka kelille sopiva vaihtoehto. Käytä liisterivoitetta purkkivoiteen sijasta, kun latu on karkean tai liippaantuneen jäinen tai märkä. Liisterin levitys on helppoa, tasoitukseen käy vaikka oma peukalo.



#### **200 Blue / Sininen** **-5...-30°C**

For icy and hard track. Famous for its durability. In abrasive conditions can be used as a base wax for other klister and grip waxes.

Kestävyystään tunnettu liisteri jäiselle ja kovalle ladulle. Kuluttavissa olosuhteissa hyvä alusvoide muille liistereille ja pitovoiteille.

#### **205 Purple / Violetti** **+10...-7°C**

A durable klister for wide temperature range. For coarse wet snow and coarse icy snow.

Kestävä liisteri laajalle kelialueelle. Parhaimmillaan karkealla märällä tai jäisellä lumella. Hyvä alusliisteri märän kelin liistereille.

#### **210 Red Special** **+10...0°C** **2101 Red Special Liquid** **+10...0°C**

For wet snow, falling snow and wet conditions. Completely redesigned klister for wet conditions. New raw materials provide durability and wear resistance without compromising grip properties in extremely wet conditions.

Punainen liisteri on kehitetty kultaliisterin pohjalta yhteistyössä Suomen hiihtomaajoukkueen kanssa. Parhaimmillaan vesikelillä, satavalle kostealla lumella sekä sohjoisella ladulla. Pehmeystään huolimatta kulutuskestävä ja helppo levittää. Myös uutena nesteversiona!

#### **240 Universal** **+10...-30°C**

For all kind of klister conditions. Due to enhanced formula, it is easier to apply.

Varma vaihtoehto kaikille liisterikeleille kaiken tasoisille hiihtäjille. Uuden koostumuksensa ansiosta se on entistä helpompi levittää.

#### **216 Gold / Kulta** **+3...-7°C** **2161 Gold Liquid** **+3...-7°C**

For coarse snow, manmade snow and glazed tracks +3...-7°C. One of our top products! Our very popular Gold Klister is also available in liquid form. It works great also on skis with a low wax chamber, whereas normal klister are best suited for skis with a higher wax chamber. You can apply liquid klister while skiing, no drying time required!

Rex-liisteriperheen uusin tulokas karkealle lumelle, tykkilumelle sekä liippaantuneelle ladulle kun lämpötila on +3...-7°C. Tämä liisteri oli testausvaiheessa maailmancupin varjelluin salaisuus tykkilumelle! Rexin kultaliisteri on lyhyessä ajassa kerännyt itselleen jo todella kovan maineen, ja se kuuluu jokaisen hiihtoniilon pitovoidepakkiin. Myös uutena nesteversiona!



Three of our most popular klister are now available in liquid form. It has been never this easy to apply a perfectly even and thin layer of klister.

Rexin kolmesta suosituimmasta liisteristämme on myös nestemäiset versiot, joilla levität aina helposti täydellisen ohuen ja tasaisen kerroksen liisteriä.

Nestemäinen liisteri soveltuu hyvin matalalla voi-depessällä varustetuille ns. purkkisukille. Antaa lisäpitoa liippaladulla purkkivoiteen päällä, kulta- ja punaista liisteriä voidaan lisätä vaikka kesken hiihdon ilman kuivumisaikaa. Helppo ja siisti levittää ilman lämmitystä ja tasoitusta. Pohjustusliisteri toimii pohjusteena myös purkkivoiteille. Ikinä ei pohjavoiteen levitys ole ollut näin nopeaa ja helppoa!

#### **290 Base Klister** **2901 Base Klister Liquid**

Binder for klister and kick waxes. Gives great adhesion and increases wear resistance for waxing. Base klister is where our new liquid klister concept really shines. Professional waxers new favourite base klister! Works great as a primer for all grip waxes, not just klister.

Pohjaliisteri on erittäin sitkeä ja kulutuskestävä. Se on tarkoitettu käytettäväksi liisterivoiteluiden pohjavoiteena sekä purkkivoiteluiden pohjana kulluttavilla keleillä ja pitkillä matkoilla. Myös helpolevitteisenä nesteversiona!

# Rex

## SKI CARE

### GLIDE CLEANER



new!



**511 Glide Cleaner 170 ml**  
**5111 Glide Cleaner 500 ml**

Rex Glide Cleaner is a new fluorinated 2-way glide surface cleaner/glider that cleanses the base as well as Rex Remover, but without making the base turn gray and dry. Apply Glide Cleaner generously to fiber cloth, wipe the base clean and let dry for 2-3 minutes. Brush well with a nylon brush. After treatment, Rex Glide Cleaner leaves a very hard and thin layer of glide wax, that acts as an excellent binder for both liquid and solid paraffin waxes. Always start a new glide waxing by cleaning with Rex Glide Cleaner. It will make the attachment and durability of sequent wax layers considerably better. Rex Glide Cleaner glides well even on its own on dirty and artificial snow, that is usually found in ski tunnels.

Suosittu 2-toiminen luistopintojen puhdistus/luistoneste. Puhdistaa luistopinnat tehokkaasti kuivattamatta pohjaa. Muodostaa erittäin kovan ja ohuen liikaa hylkivän luistovoidekerroksen. Aloita aina uusi voitelu puhdistamalla luistopinnat ensin Rex Glide Cleanerilla, jolloin tulevien luistovoiteiden kiinnittyminen ja kulutuskestävyyys paranevat merkittävästi. Toimii luistovoiteena sellaisenaan etenkin likaisissa tykkilumi- ja hiihtoputkikeleissä. Erinomainen alusvoiteena nestemäisille sekä kiinteille luistovahoille lisäten kulutuskestävyyttä ja luisto-ominaisuuksia. Kuivumisaika 2-3min, jonka jälkeen harjataan nylonharjalla.

**513 Glide Cleaner UHW 170 ml**  
**5131 Glide Cleaner UHW 500 ml**

The new non-fluorinated Glide Cleaner UHW is based on the same N-kinetic level 2 technology as our top-of-the-line RG Gliders. It also shares the UHW Ultra Hard wax that is used in our Pink/Green gliders. Cleanses the base very effectively, and leaves a thin and ultra-hard layer of wax that works as a binder for subsequent wax layers and glides well on its own on artificial snow.

Uusi fluorivapaa Glide Cleaner UHW perustuu samaan N-Kinetic tason 2 teknologiaan kuin uudet RG-sarjan kiipaluistot. Se jakaa myös RG42 Pinkki/Vihreässä käytetyn timantinkovan UHW-kovavahan. Puhdistaa luistopinnat tehokkaasti, ja jättää ohuen ja kovan luistopinän joka toimii hyvänä pohjana seuraavaille voidkekerroksille ja luistaa myös sellaisenaan.

# Rex

## SKI CARE



### Puhdistus- ja hoitoinneet



#### 512 Skin Cleaner 170 ml

Effective cleaner for all skin skis. Safe for all manufacturers' mohair inserts. Hydrocarbon-free, does not weaken the glue of the insert. After treatment, apply Rex Skin Care spray or Hydrex 2 fluoro liquid to enhance the glide properties and dirt repellency of the grip zone.

*Tehokas skinisuksiens pitokarvan puhdistusaine, joka on turvallinen kaikkien valmistajien skinisuksille. Ei heikennä pitokarvan liimausta. Puhdistuksen jälkeen käsittele pitokarva Rex Skin Carella tai parhaan tuloksen saamiseksi Hydrex 2 -fluorigeelillä*



## TAPE GRIP

### Pitoteippi

#### 93 Universal +5°C...-20°C

Tape Grip is an easy way to wax skis: Just tape the grip wax on your skis! The wax is suitable for all conditions and will last up to 250 kilometers depending on the snow conditions. The components of TapeGrip perform "intelligently" to provide superior grip and glide in all conditions. Easy to use, lasts long and easy to remove with Rex Remover.

*Teippi toimii kaikilla keleillä ja kestää olosuhteista riippuen jopa 250 km. Pitoteipin komponentit toimivat "älykkäästi" ja takaavat pidon ja luiston erilaisissa olosuhteissa. Suksen levyinen teippi takaa kestäväen ja pitävän pitovoitelun 4-6 suksiparille. Rasia toimii samalla teipin levittimenä ja se sisältää lastan voiteen kiinnittämiseksi ja hiontapaperin pohjan karhennusta varten. Pitoteipin poistaminen onnistuu Rex Remover voiteenpoistoaineella.*





**508 Skin Care 85ml**

Glide-enhancing and dirt-repelling conditioning agent for mohair insert skis. Does not contain hydrocarbons, does not harm the mohair grip insert. Contains fluor.

Likaa hylkivä ja luistoa parantava hoitoaine skinisuksille. Kuivuttuaan Skin Care jättää pitokarvaan likaa hylkivän fluorikerroksen. Ei vahingoita pitokarvojen kiinnitystä, ei sisällä hiilivetyjä. Käyttö: Puhdista pitokarva ensin Rex Skin Cleanerilla, suihkuta sitten kerros Skin Carea ja anna kuivua.

**507 Anti-Ice Glider 60ml**

New fluoro Anti-Ice for Nanogrip and other no-wax bases. Prevents icing and improves glide.

Fluoria sisältävä hoitoaine Nanogrip- ja muille pitopohjaisuksille. Estää jäätymistä ja parantaa luistoa. Ei sisällä nanopohjien huokosia tukkivaa vahaa. Voidaan käyttää myös jäänestoaineena zero -suksissa. Levitä Anti-Icea karhennettuun pitoalueeseen ja anna kuivua 5min.

**500 Remover 100 ml**

**571 Skin Kit (incl. art. 629, 512, 508)**

**502 Remover 500 ml**

**572 Skin & Glide Kit (incl. art. 629, 508, 512, 4232)**

**503 Remover 3 l**

**573 Skin & Glide Cleaner Kit (incl. art. 629, 508, 512, 511)**

**510 Remover spray**

# Rex

## DISTRIBUTORS



#rexskiwx

### Maahantuojat maittain

Jakelu Suomessa: Normark Suomi Oy. info@normark.fi. puh. +358 44 4250 500

#### Canada

XCTimo Sport  
PO Box 21024  
Thunder Bay ON  
P7A 8A7  
tel. +1 (807) 474 9460  
xctimosport@gmail.com  
www.xctimosport.ca

#### Czech Republic

XCSport.cz  
Sturova 1701/55  
14200 Praha 4  
tel. +420 732 655 668  
info@rexwax.cz  
www.rexwax.cz

#### Estonia

Nevene OÜ  
Rain Jaaksoo  
Staadioni 12-1, 51008 Tartu  
tel. +372 53952278  
info@nevene.ee  
www.nevene.ee

#### Finland

Normark Suomi Oy  
PL 39, Aholaidantie 3  
40320 Jyväskylän  
tel: +358 44 4250 500  
info@normark.fi  
www.normark.fi

#### France

Montaz Distribution Sarl  
315 Rue Pierre et Marie Curie  
73490 La Ravoire  
tel. +33 4 7971 1629  
info@worden.fr, www.worden.fr

#### Germany

Sport Weiß KG  
Kapellenweg 1  
78052 Villingen-Schwenningen  
tel. + 49 7721 963155  
gh@sportweiss.com  
www.sportweiss.com

#### Hungary

Bozsik Sifutóiskola  
H-1145 Budapest  
Thököly út 131/B  
tel. +36 1 413 3546  
somoogyi@sifutas.hu  
www.sifutas.hu

#### Italy

Gide Sport  
Strada R. Löwy 70  
38035 Moena (TN)  
tel. +39 462 573 386  
info@gidesport.it  
www.gidesport.it

Ski Trab srl  
Via Battaglino Tirano 6  
23032 Bormio (SO)  
tel. +39 0342 901650  
www.skitrab.com

#### Japan

Will Corporation  
1168-13 Nagakami-cho  
Akishima-shi  
Tokyo 196-0022  
tel. +81 42 519 7127  
willco\_yoko@yahoo.co.jp  
www.willl.co.jp

#### Latvia

Gandrs Ltd.  
Kalnciema ieca 28  
Riga, LV-1046  
tel. +371-67614775  
gandrs@gandrs.lv  
www.gandrs.lv

#### Norway

Sportspro AS  
Orkidehøgda 2  
3050 Mjøndalen  
tel. +47 928 09 942  
post@sportspro.no  
www.sportspro.no

#### Poland

Igosport  
ul. Górska 7  
43-300 Bielsko-Biala  
tel. +48 604 63 64 95  
biuro@igosport.pl  
www.igosport.pl

#### Russia

Skiwax Sport  
Kozhevnickeskaya str. 7, 3rd floor  
115114 Moscow  
tel. +7 (985) 998 9671  
mn@skiwax.ru  
www.skiwax.ru

#### Slovakia

Davorin s.r.o.  
Tatranska 243  
SK-05986 Nova Lesna  
tel. +421 905 503 997  
office@davorin.sk  
www.davorin.sk

#### Slovenia:

GOS-TEKI športne dejavnosti, Petra Majdič s.p.  
Brinje 3  
1262 Dol pri Ljubljani  
www.nordic.si  
info@nordic.si

#### South Korea:

S.W. SPORTS  
114-DONG 701, 316-22 SUNGDEOK  
GANGWON-DO  
GANGNEUNG-SI, 25616 KR

#### Sweden

Backcountry Equipment AB  
Hökared ladán  
44794 Vårgårda  
tel. +46 322 660 250  
info@backcountry.se  
www.backcountry.se

#### Switzerland

Widmer-Sport-Import GmbH  
Bölstr. 45  
CH-8704 Herrliberg  
tel. +41 (0)79 558 5050  
info@widmer-sport-import.ch  
widmer-sport-import.ch

#### USA

Nordic Sports International  
P.O. Box 172  
Andover, MN 55304  
Phone: (763) 228 9287  
mike@nordic sportsinternational.com

#### Manufacturer

OY Redox AB  
Keskustie 62  
19600 Hartola  
Finland  
tel. +358 (0)3 876 0750  
info@rex.fi

[www.rex.fi](http://www.rex.fi)